

# AGFRI®

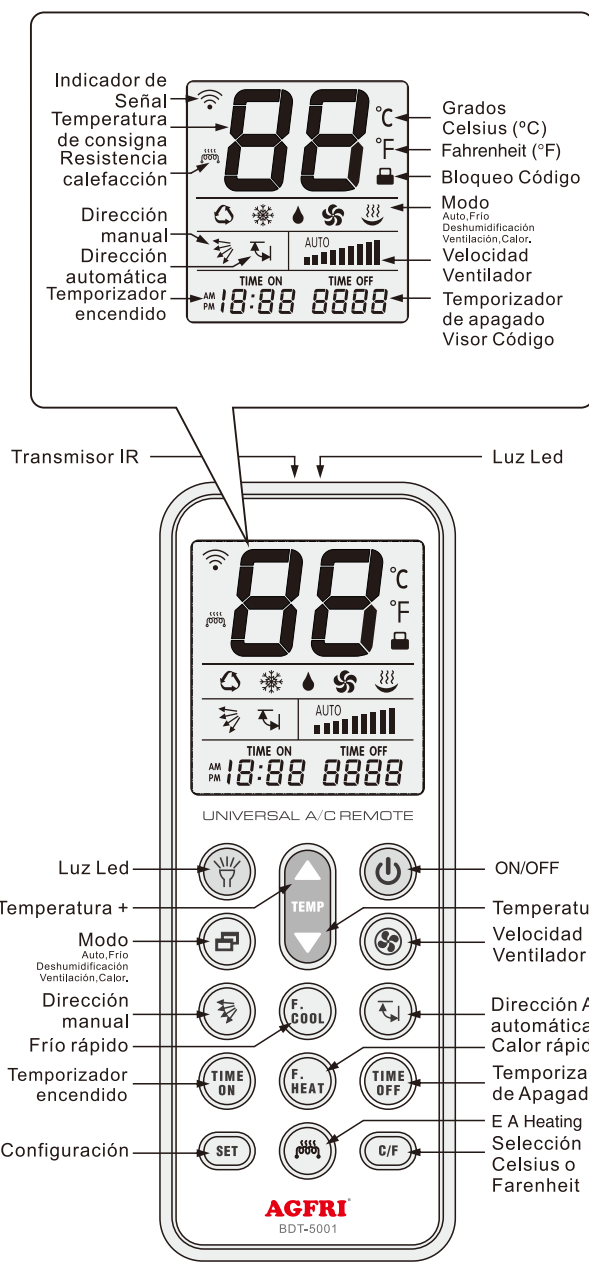
## BDT-5001

MANDO A DISTANCIA  
UNIVERSAL PARA A/C

### MANUAL DE INSTRUCCIONES

- Compatible con el 99% de las marcas del mercado.
- Algunas marcas no requieren configuración o emparejamiento.
- Múltiples modos de emparejamiento.
- Mantiene la memoria tras un cambio de baterías.
- Pantalla retroiluminada.
- Luz led.

## COMPONENTES



\* Antes de usar, instalar 2 pilas AAA.  
(Pilas no incluidas)

## CONFIGURACIÓN

### Algunas marcas no requieren emparejamiento.

El mando esta configurado de fábrica con los códigos para la gran mayoría de equipos GREE y MIDEA y no requieren de emparejamiento.  
(Algunos modelos no funcionarán con los códigos configurados en fábrica, por lo que se debe configurar los códigos del mando con alguno de los métodos descritos a continuación).

### Múltiples modos de emparejamiento.

Puede elegir uno de los siguientes metodos de selección del código para su equipo, A/B,C/D.

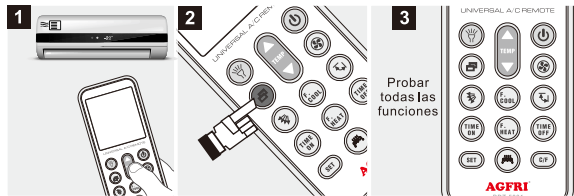
#### A BOTÓN DE MARCA

1. Conectar la alimentación eléctrica del equipo y apuntar el mando hacia el receptor de su equipo.
2. Mantener presionado el botón de código de marca correspondiente al A/C hasta que el equipo emita un pitido.

#### Botón código de Marca

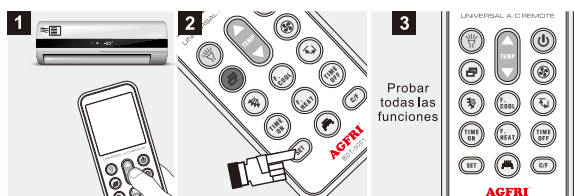
MODE	FAN	TEMP
Gree/Hualing/Hisense	Daikin/Fujitsu/Carrier	LG/Samsung
M.SWING	A.SWING	TEMP
Hitachi/Panasonic	Sanyo/Sharp/Haier/ Mitsubishi	Shinco/Aucma/AUX/
F.COOL	F.HEAT	E.A.HEAT
Midea/CHANGHONG/ Chullian	CHIGO/TCL/KELON	Frestech/Yair

3. Comprobar las funciones del mando. Si todas funcionan correctamente, la configuración ha terminado, si no, repetir los pasos 2-3.



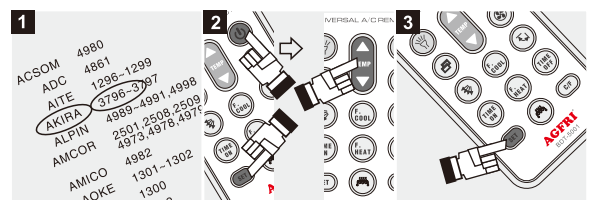
#### B BÚSQUEDA AUTOMÁTICA

1. Conectar la alimentación eléctrica del equipo y apuntar el mando hacia el receptor de su equipo.
2. Mantener presionado el botón "SET" durante unos 6 segundos y el indicador de código empezará a parpadear en pantalla "-" y enviará códigos al equipo, en cuanto el equipo emita un pitido, soltar inmediatamente el botón.
3. Comprobar las funciones del mando. Si todas funcionan correctamente, la configuración ha terminado, si no, repetir los pasos 2-3.



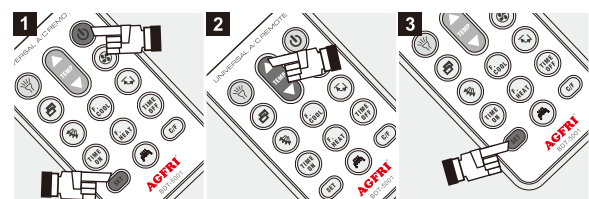
## CONFIGURACIÓN DE CÓDIGO MANUAL

1. Consultar la marca de su equipo en la "tabla de Códigos". Ejemplo, AKIRA: 3796.  
Conectar la alimentación eléctrica del equipo y apuntar el mando hacia el receptor de su equipo.
2. Presionar el botón "SET" y "ON/OFF" a la vez y mantenerlos pulsados hasta que el visor de código de la pantalla comience a parpadear. Soltar los dos botones y pulsar "TEMP" o "TEMP" para seleccionar el código.
3. Presionar el botón "SET" para grabar el código seleccionado y salir. Comprobar las funciones del mando. Si todas funcionan correctamente, la configuración ha terminado, si no, repetir los pasos 1-3 con el siguiente código del equipo.



#### D BÚSQUEDA MANUAL DE CÓDIGOS

1. Conectar la alimentación eléctrica del equipo y apuntar el mando hacia el receptor de su equipo. Pulsar a la vez y mantenerlos pulsados, los botones "SET" y "ON/OFF" hasta que el visor de código de la pantalla comience a parpadear.
2. Pulsar los botones "TEMP" o "TEMP" para ir pasando códigos de uno en uno con cada pulsación. Mientras lo hace, prestar atención al estado del equipo.
3. Cuando el equipo arranque automáticamente el botón "SET" inmediatamente para salir y guardar el código.  
\* Comprobar las funciones del mando. Si todas funcionan correctamente, la configuración ha terminado, si no, repetir los pasos 2-3.



## INSTRUCCIONES PARA FUNCIONES ADICIONALES

1. **Función grados Celsius/Fahrenheit "C/F"**  
Pulsar el botón "C/F" para alternar entre "Grados Celsius" y "Grados Fahrenheit"
2. **Función Temporizador de apagado.**  
Estas funciones solo funcionarán cuando el mando a distancia origina disponga de temporizador.

**TIME OFF**  
Con el equipo en marcha, presionar el botón "TIME OFF". Aparecerá en pantalla el texto "TIME OFF" y 01, entonces el equipo se apagará pasado una hora. Si se sigue pulsando, aparecerá 02, 03, 04, hasta llegar a un máximo de 12. Este es el tiempo de apagado del equipo.

**TIME ON**  
Con el equipo apagado, ponga en marcha el mando, pero sin apuntar al equipo para que no se ponga en marcha.  
Presionar el botón "TIME ON". Aparecerá en pantalla el texto "TIME ON" y 01, entonces el equipo se encenderá pasado una hora. Si se sigue pulsando, aparecerá 02, 03, 04, hasta llegar a un máximo de 15. Este es el tiempo para el encendido del equipo.

Para que el equipo reciba las ordenes de TIME ON o TIME OFF, se debe dejar el mando en un lugar donde el equipo reciba la señal del mando a distancia.

### 3. Función bloqueo Código

Con esta función bloqueamos el cambio de código, para evitar que por accidente se cambie el código seleccionado para su equipo.

**Bloquear.** Presionar la tecla "SET" y " " a la vez y aparecerá en pantalla el icono " ".

**Desbloquear.** Presionar la tecla "SET" y " " a la vez y desaparecerá de la pantalla el icono " ".

### 4. Reloj.

- 1> Pulsar y mantener presionados los botones "SET" y "MODE" a la misma vez y el mando entrará en el modo puesta en hora, parpadeando el dígito de la hora.
- 2> Presionar los botones "TEMP" y "TEMP" para ajustar la hora, pulsar el botón "SET" para pasar a ajustar los minutos. Presionar nuevamente el botón "SET" para guardar y salir del modo ajuste de hora.

### 5. Reseteo del mando a valores de fábrica.

Presionar a la vez los botones "SET" y "FAN" y mantenerlos presionados durante 3 segundos para restaurar los valores de fábrica.

### 6. Frio Rápido y Calor Rapido.

#### Frio Rápido:

Pulsar el botón "F.COOL" para configurar el equipo con una sola pulsación en modo frío a 21°, velocidad de ventilador máxima y dirección automática.

#### Calor Rápido:

Pulsar botón "F.HEAT" para configurar el equipo con una sola pulsación en modo calor, 27° grados, velocidad ventilador máxima y dirección automática.

### Memoria para cambio de pilas.

El chip del mando dispone de función memoria para asegurar que el mando no se resetea al cambiar las pilas o a causa de un pequeño fallo de corriente.

### Retro iluminación.

Para encender la retro iluminación de la pantalla del mando, pulse cualquier botón. Pasados 10 segundos, si no se toca ningún botón, la retro iluminación se apagará de forma automática.

### Luz Led.

Para encender la luz led, presionar y mantener pulsado el botón "Light" cuando suelte el botón "Light" la luz led se apagará (Permanece encendida mientras se mantenga presionado el botón).

## Tabla de códigos

### Compatible con el 99% de las marcas

If your A/C brand is not listed in the following brand table, please try the code of "Other brands", or set up the remote control by using "B. Automatic search" or "D. Manual Code Search" methods.

ACSOM	4980
ADC	4861
AITE	1296-1299
AKIRA	3796-3797
ALPIN	4989-4991,4998
AMCOR	2501,2508,2509,2532,4973,4978,4979
AMICO	4982
AOKE	1301-1302
AOLI	1300
APTON	4862
AUCMA	1210-1229,4933
AUX	0180-0199
BAIXUE	1299
BEIJINGJINGDIAN	1304
BIG-THUMB	1331
BLUE STAR	0057,2550,4887
BOERKA	3630,1305-1306
BORLER	1307
BOSHI	1310
BOSHIGAO	1308-1309
CAIXING	1311
CARRIER	2599,3690-3699,4890-4899
CHANGFENG	0190
CHANGFU	4835-4838
CHANGHONG	0059-0079,4934,4947
CHANGLING	2312-2323
CHENGYUAN	2324
CHIGO	0080-0099
CHUANGHUA	1325-1328
CHUANYAN	4861
CHUNLAN	0170-0179
COLROLLA	4861
CONROWA	1337-1341
CONSUL	4993
CORONA	3760-3769
CROWN	4861
DAEWOO	1332-1333
DAIKIN	3740-3759
DAJINXING	1329-1330
DAKE	4861
DAOTIAN	4821-4824
DELONGHI	4900

## Tabla de códigos

DIY	0044,0090,0092,0095
DONGXIA	1334-1335
DONGXINBAO	1260-1268
DUNAN	1336
ELCO	4982
ELDLONG	1293-1295,4861
ELECTER	4981-4986
ELECTROLUX	2471-2474,4807-4808,1250,4906
FEDDERS	4878
FEIEDRICH	4879
FEIGE	4829-4830
FEILU	1240-1249
FERROLI	4901
FIRST	4864
FRESTECH	1270-1279,4944-4945
FUJITSU	3700-3719
FUNIKI	4992
GALANZ	0124-0129,0134-0139,4936-4940
GEER	1342-1343
GLEE	1280
GOLDSTAR	1303
GREE	0000,0020-0039
GUANGDA	1345-1346
GUQIAO	1344
HAIER	0001-0019
HELTON	4863
HEMILTON	0095
HICON	1391-1392
HISENSE	1230-1239
HITACHI	3640-3659
HONGYI	1347
HUABAO	0100-0109
HUAGAO	1348
HUAKE	1349-1350
HUALING	0150-0169,0045
HUAMEI	1351-1352
HUANGHE	1353
HUAWEI	1281
HUIFENG	1354-1356,1357,1360
HYUNDAI	3780-3789
INYCIN	2475-2483
JIALE	1358
JIANGNAN	1359
JINBEIJING	1361-1362
JINDA	2491-2492
JINSONG	1363-1365
JMSTAR	1360

## Tabla de códigos

JOHNSO	1282
KANGLI	1368-1370
KELONG	0110-0119
KLIMATAIR	3797-3799,4800
KONKA	1366-1367
KRIS	4804-4805
KT02_D001	1283
KT02_D002	1284
KTY001	1285
KTY002	1286
KTY003	1287
KTY004	1288
KTY005	1289
LG	3600-3609
LIANGYU	3780
LIKEAIR	1386-1387
LITTLESWAN	2453
LONGHE	4861
LOREN-SEBO	4801-4803
MCQUAY	3790-3795
MEILING	1388-1391
MIDEA	0040-0058
MINGXING,BOYIN	1290
MITSUBISHI	2551-2599
MITSUKA	4904
NATIONAL/Panasonic	3660-3689
NIKKO	4810-4811
NISO	1398-1399,2497
NORCA	4994
OGENERAL	3659,3717,3718,3719
OLYMPUS	4995-4996
OPAL	4997
OTHER	2496,2498,4821-4828,4839-4849,4865-4877,4905-4976,4999
PANDA	2464-2466
PEREG	4998
PILOT	4902
PINSHANG,XINHUABAO	1290
PUYI	4862
QIXING	1393
RAYBO	1371-1383
RHOSS	4903
RICAI	1394
RIJIANG	1395-1397
ROWA	1383-1385
SACON	2414
SAMSUNG	3610-3629
SANYO, NEC	2500-2550,4860,4943,

## Tabla de códigos

SANYO, NEC	4946
SANZUAN	0190
SAPORO	4861
SAST	2450-2452
SENSOR	4860
SERENE	2499
SHAMEI	2400
SHANGLING	2403-2409
SHANXING	2401-2402
SHANYE	4862
SHARP	3720-3739
SHENBAO	2410-2411
SHENGFENG	2412
SHENGFENGFEILU	2413
SHINCO	1200-1209
SHINING	2415
SHUANGLU	2416-2418,4946,4948
SIGMA	2447
SOGO	1291
SONGLINXIA	4862
SONGXING	2419
SOVA	1292,2420
SOVA	4862-4863
SOYEA	2421-2422
SPEED	4987
SRTC	2423
STARIGHT-AIRCON	4880
SUNBURG	4817-4820
TADIRAN	2501,2508,2509,2532,3630,4969,4978,4979,4991
TAIYA	4862
TCL	0120-0133
TEAC	4850-4859
TECO	4831-4834
TIANJINKONGTIAO	2424
TIANYUAN	2425-2428
TOBO	1250-1269
TONGLI	2429-2430
TOSHIBA	3630-3639
TOTALINE	2548
TOYO	4825-4828
TRANE	4812-4816
UNI-AIR	1368-1369
UTTLEDUCK	2454-2456
VIDEOCON	2597,3627,3628,3629,4884
VOLTAS	0056,0057,2549,2598,3609,3627,3628,3629
WANBAO	2431-2433

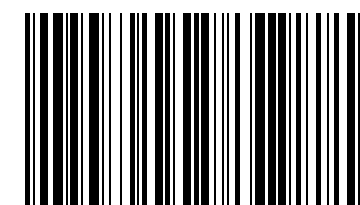
## Tabla de códigos

WANGZI	4861
WEILI	2434-2443,2553-2576
WEITELI	2444
WHIRLPOOL	0119,2550,3770-3774,3739
WUFENG	2445-2446
XILENG	2448-2449
XINGHE	2462-2463
XINLE	2457-2460
XINLING	2461
XIONGDI	4862
YAIR	2467-2471,0044,0013-0015
YAOMA	2470,4977
YIDONG	2499
YORK	3775-3779
YUETU	4881-4882,4949
YUTU	2484-2490
ZHONGYI	2493-2494
ZUODAN	2495

**MYS**  
MATERIALES Y SOPORTES  
IND. DEL LEVANTE, S.L.

**AGFRI®**

Importado por:  
MATERIALES Y SOPORTES INDUSTRIALES  
DEL LEVANTE S.L. ESB73766248.  
C/ Mayor , 27 C.P. 30149 Siscar - Santomera  
Murcia - España  
Made in China.



8435434921768